



GALERIE NOAH

GEORG BASELITZ: "DIE DRUCKGRAFIK"

(alle Preise inklusive Mehrwertsteuer, ohne Rahmen)

Ausstellungsdauer: 28. Juli bis 10. September 2017

01



„o.T.“
2014
Aquatinta und Strichätzung
auf Hahnemühle 350 gr
85,1 x 64,9 cm
1/15

3.600 €

02



„o.T.“
2014
Aquatinta und Strichätzung
auf Hahnemühle 350 gr
85,1 x 64,9 cm
1/15

3.600 €

03



„o.T.“
2014
Aquatinta und Strichätzung
auf Hahnemühle 350 gr
85,1 x 64,9 cm
14/15

3.600 €

04



„o.T.“
2014
Aquatinta und Strichätzung
auf Hahnemühle 350 gr
85,1 x 64,9 cm
7/15

3.600 €

05



„o.T.“
2014
Aquatinta und Strichätzung
auf Hahnemühle 350 gr
85,1 x 64,9 cm
12/15

3.600 €

06



„Farewell Bill“
2014
Aquatinta und Strichätzung
auf Hahnemühle 350 gr
1 Motiv: 103,8 x 76,5 cm
13/15
Serie von 10 Motiven 28.000 €

3.600 €

07



„Absprung“
1996/1997
Holzschnitt von 1 Stock auf
handkoloriertem Grund
Papier: je ca. 97,5 x 67,5 cm
2/12

4.500 €

08



„Holztellerglück“
1996/1997
Holzschnitt von 1 Stock auf
handkoloriertem Grund
Papier: je ca. 97,5 x 67,5 cm
8/12

4.800 €

09



„Klopfkopf“
1991/1992
Radierung farbig
Papier: ca. 76 x 57,5 cm
18/30

3.400 €

10



„Dach“
1991/1992
Radierung farbig
Papier: ca. 76 x 57,5 cm
18/30

4.000 €

11



„Tanz im Norden“
1991/1992
Radierung s/w
Papier: ca. 76 x 57,5 cm
16/30

4.000 €

12



„Fensterkreuz“
1991/1992
Radierung farbig
Papier: ca. 76 x 57,5 cm
21/30

4.000 €

13



„Krankenschwester“
1991/1992
Radierung farbig
Papier: ca. 76 x 57,5 cm
1/30

4.000 €

14



„Zahlenspiel“
1991/1992
Radierung farbig
Papier: ca. 76 x 57,5 cm
15/30

4.000 €

15



„45-Oktober“
1990
Holzschnitt, schwarz
Papier: 86,2 x 61,3 cm
16/30

4.800 €

16



„45-September“
1990
Holzschnitt, schwarz
Papier: 86,2 x 61,3 cm
1/30

4.800 €

17



„45-April“
1990
Holzschnitt, schwarz
Papier: 86,2 x 61,3 cm
2/30

4.800 €

18



„45-November“
1990
Holzschnitt, schwarz
Papier: 86,2 x 61,3 cm
23/30

4.800 €

19



„Indianergrab“
2002
Linolschnitt
Papier: 228 x 170 cm
2/6

42.000 €

20



„Das Modell Von Balthus“
2002
Linolschnitt
Papier: 228 x 170 cm
Auflage 6, 1 x rot (mit Loch), 2 x schwarz (mit Loch), 3 x schwarz (ohne Loch)
5/6

42.000 €

21



„Gartenbank“
2017
Strichätzung und Aquatinta
Papier: 121 x 80,5 cm
Auflage 12

8.800 €

22



„Hokusai und ein Paar“
2017
Strichätzung und Aquatinta
Papier: 120,5 x 150,5 cm
Auflage 12

12.500 €

23



„Hokusai und ein Akt“
2017
Strichätzung und Aquatinta
Papier: 120,5 cm x 103,5 cm
Auflage 12

10.000 €

24



„Besuch von Hokusai II“
2015
Strichätzung und Aquatinta
Papier: 85,5 x 118,5 cm
Auflage 12

9.000 €

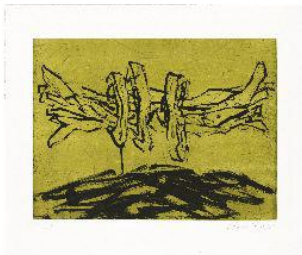
25



„Winterschlaf VIII“
2014
Radierung
Papier: 69 x 82 cm
1/10

4.700 €

26



„Winterschlaf VII“
2014
Radierung
Papier: 69 x 82 cm
2/10

4.700 €

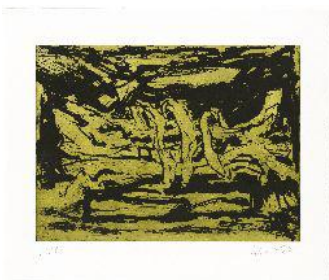
27



„Winterschlaf VI“
2014
Radierung
Papier: 69 x 82 cm
2/10

4.700 €

28



„Winterschlaf III“
2014
Radierung
Papier: 69 x 82 cm
8/10

4.700 €

29



„Winterschlaf II“
2014
Radierung
Papier: 69 x 82 cm
2/10

4.700 €

30



„Winterschlaf IV“
2014
Radierung
Papier: 69 x 82 cm
7/10

4.700 €

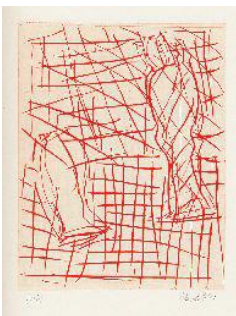
31



„o.T.“
1991
Radierung/Kaltnadel (10 s/w, 1 rot)
Papier: 77 x 56 cm
14/30

3.000 €

32



„o.T.“
1991
Radierung/Kaltnadel (10 s/w, 1 rot)
Papier: 77 x 56 cm
14/30

3.000 €

33



„o.T.“
1991
Radierung/Kaltnadel (10 s/w, 1 rot)
Papier: 77 x 56 cm
14/30

3.000 €

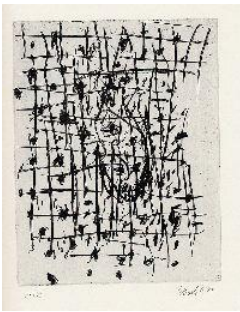
34



„o.T.“
1991
Radierung/Kaltnadel (10 s/w, 1 rot)
Papier: 77 x 56 cm
14/30

3.000 €

35



„o.T.“
1991
Radierung/Kaltnadel (10 s/w, 1 rot)
Papier: 77 x 56 cm
Serie von 11 Motiven 24.000,-
14/30

3.000 €

36



„o.T.“
1991
Radierung/Kaltnadel (10 s/w, 1 rot)
Papier: 77 x 56 cm
14/30

3.000 €

37



„o.T.“
1991
Radierung/Kaltnadel (10 s/w, 1 rot)
Papier: 77 x 56 cm
14/30

3.000 €

38



„Zelt“
1995/96
Kaltnadelradierung von 1 bis 2 Platten
Papier: 80 x 60 cm
11/12

4.200 €

39



„Mittelpunkt“
1995/96
Kaltnadelradierung von 1 bis 2 Platten
Papier: 80 x 60 cm
11/12

4.200 €

40



„Fuß + Knie“
1995/96
Kaltnadelradierung von 1 bis 2 Platten
Papier: 80 x 60 cm
11/12

4.200 €

41



„Ein Drittel“
1995/96
Kaltadelradierung von 1 bis 2 Platten
Papier: 80 x 60 cm
12/12

4.200 €

Studio:



„Birken“
1972
Radierung, Kaltadel auf Kupfer
Papier: 50 x 70 cm
25/52

4.000 €



„aus der Serie Bäume“
1974/75
Radierung und Aquatinta
Papier: 70 x 50 cm
16/30

3.000 €



„aus der Serie Bäume“
1974/75
Radierung und Aquatinta
Papier: 70 x 50 cm
8/30

3.000 €



„Kreuz“
1973
Radierung, Kaltadel auf Kupfer
nach einer Zeichnung von 1964
Papier: 76 x 56 cm
34/50

3.000 €



„Brücke“
1987/1988
Kaltnadelradierungen s/w
Papier: je 66,3 x 50,3 cm
14/20

2.700 €



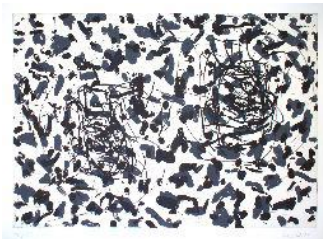
„Mauerloch“
1987/1988
Kaltnadelradierungen s/w
Papier: 50,3 x 37,3 cm
18/20

2.700 €



„Mädchen kommt II“
1987/1988
Kaltnadelradierungen s/w
Papier: 50,3 x 37,3 cm
1/20

2.700 €



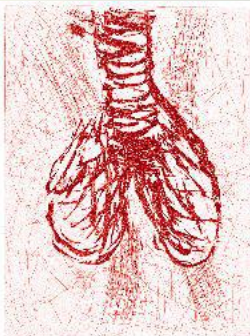
„Scherben“
1993/1994
Radierung, grau/schwarz
Papier: 78 x 102 cm
5/15

7.500 €



„Aussteiger“
1993/1994
Radierung, s/w
Papier: 78 x 102 cm
8/15

7.500 €



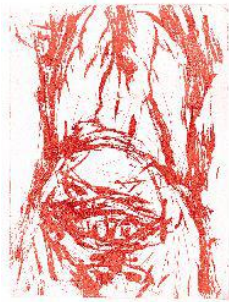
„Lunge“
2001
Strichätzung / Aquatinta
Papier: ca. 77,5 x 56 cm
8/20

3.000 €



„Ärmel“
2001
Strichätzung / Aquatinta
Papier: ca. 77,5 x 56 cm
4/20

3.000 €



„Hals“
2001
Strichätzung / Aquatinta
Papier: ca. 77,5 x 56 cm
8/20

3.000 €



„Knabe“
2001
Strichätzung / Aquatinta
Papier: ca. 77,5 x 56 cm
4/20

3.000 €