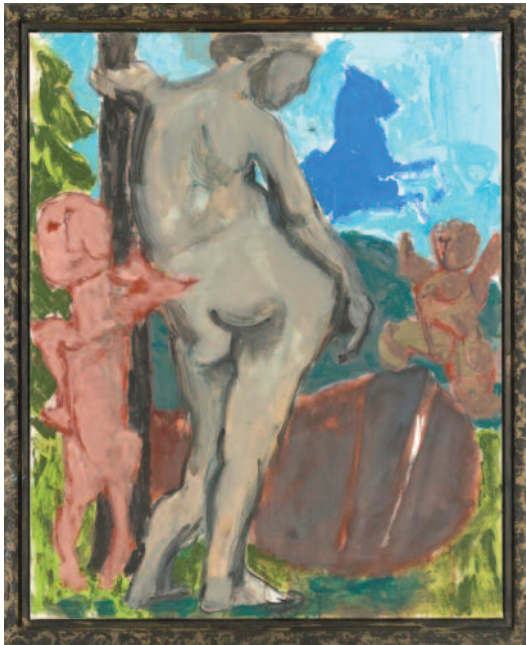


## Markus Lüpertz

1941 geboren in Liberec, Böhmen.

Lebt und arbeitet in Berlin, Karlsruhe,  
Düsseldorf und Florenz



Markus Lüpertz, "Arkadien - Blaues Pferd", 2013  
Mischtechnik auf Leinwand, 162 x 130 cm

### Titelabbildung:

Markus Lüpertz, Odysseus II, 2014

Bronze bemalt, Auflage 6 + 0, cast 1/6, 239 x 82 x 135 cm  
Courtesy Galerie Michael Werner, Märkisch-Wilmersdorf

Zur Eröffnung der Ausstellung

## Markus Lüpertz

### Arkadien

Bilder, Skulpturen, Zeichnungen, Grafik  
1984–2014

am Donnerstag, den 11. September 2014  
von 19.00 bis 21.00 Uhr  
laden wir Sie und Ihre Freunde herzlich ein.

Begrüßung:

Elisabeth Schulte, Galeristin

Einführung: Prof. Dr. Siegfried Gohr, Köln

Der Künstler ist anwesend.

Dauer der Ausstellung:

12. September bis 9. November 2014



# GALERIE NOAH

GALERIE NOAH GmbH  
Beim Glaspalast 1  
86153 Augsburg

T +49 (0) 821 / 8 15 11 63  
F +49 (0) 821 / 8 15 11 64  
www.galerienoah.com  
office@galerienoah.com

Öffnungszeiten:  
Di-Do 11-15 Uhr, Fr-So  
und Feiertage 11-18 Uhr  
und nach Vereinbarung

## Wie Sie zu uns finden!

**Mit dem öffentlichen Nahverkehr:**  
erfragen Sie Ihren individuellen Fahrplan im swa Kundenzentrum: 0821/6500-5888

**Tipp:**  
Die **Buslinie 33** hält gegenüber dem Glaspalast und verkehrt vom Jakobertor aus.

Das Jakobertor erreichen Sie z.B. vom Hauptbahnhof mit dem Stadtbus 22/23 und Regionalbus 210/ 211 bzw. 305. Ebenso können Sie zu Fuß vom Jakobertor entlang der Argonstraße (in ca. 10 Min.) den Glaspalast erreichen.

Die **Straßenbahnlinie 6** bringt Sie z.B. vom Hauptbahnhof/ Königsplatz/ Rotes Tor zum tim (neues Staatliches Textil- und Industriemuseum Augsburg). Danach zu Fuß (ca. 10 Min.) weiter bis zum Glaspalast. Folgen Sie den Beschilderungen „Kunstmuseen im Glaspalast“

**Mit dem Taxi:** 0821/35025

**Mit dem Auto**  
Autobahn A8, Ausfahrt „Augsburg Ost“, dann den Beschilderungen „Kunstmuseen im Glaspalast“ folgen.



Gestaltung: Waldmann & Weinold | Kommunikationsdesign

