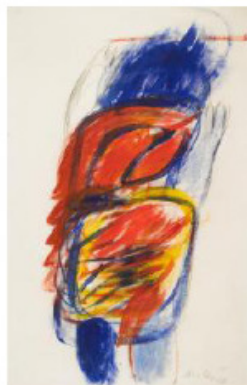




Horst Antes

*1936

Ein Paar im Gespräch
Gouache über Kohle auf Papier
1978
104 x 69 cm
signiert



Horst Antes

*1936

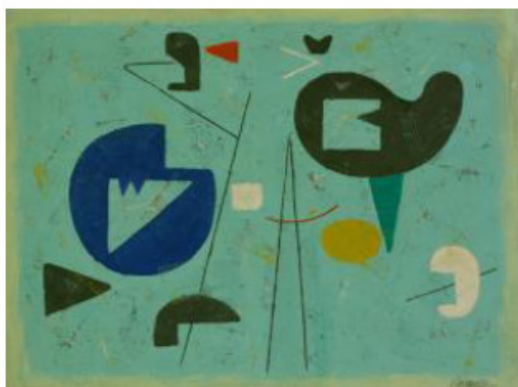
Ohne Titel
Aquatec und Kohle auf
weißem Japanbütten
1961
96 x 61,5 cm
signiert



Willi Baumeister

1889 - 1955

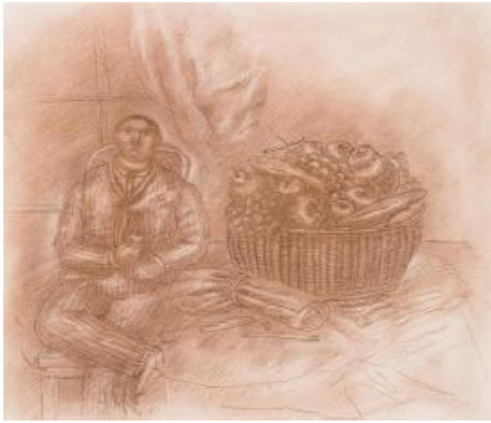
Abraxas
Öl mit Kunstharz auf Karton
1947
64,3 x 53,2 cm
Wv. Grohmann 1131, Wv.
Beye/Baumeister 1542
signiert und datiert unten rechts
rückseitig signiert, datiert und betitelt



Willi Baumeister

1889 - 1955

Formen auf Grün
Öl mit Kunstharz auf
Karton auf Hartfaserplatte
1959
30 x 40 cm
Wv. Grohmann 1148, Wv.
Beye/Baumeister 1557
signiert unten rechts
rückseitig signiert, datiert und
betitelt "Perforated forms on green"



Fernando Botero

*1932

Homme et corbeille de fruits
Sanguine
1971
34,5 x 40,7 cm
signiert und datiert unten rechts



Georges Braque

1882 - 1963

La forêt
Farblithographie - zu René
Char: "Lettera Amorosa"
1963
38 x 28,1 cm
Wv. Vallier 187, Mourlot 131
Ex. H.C. 9/10
signiert



Georges Braque

1882 - 1963

Le Bouquet
Farblithographie
1962
30 x 17 cm
Wv. Vallier 188, Mourlot 145
Ex. 98/125
signiert



Georges Braque

1882 - 1963

Le soleil
Farblithographie - zu René
Char: "Lettera Amorosa"
1963
37,8 x 56 cm
Wv. Vallier 187, Mourlot 135
Ex. VIII/XV
signiert



Georges Braque

1882 - 1963

Les citrons
Farblithographie - zu René Char:
"Lettera Amorosa" auf Japon nacré
1963
38 x 28,2 cm
Wv. Vallier 187, Mourlot 120
Ex. H. C.
signiert



Georges Braque

1882 - 1963

L'iris
Farblithographie - zu René
Char: "Lettera Amorosa"
1963
37,9 x 28,1 cm
Wv. Vallier 187, Mourlot 137
Ex. X/XV
signiert



Joan Miró

1893 - 1983

aus - "Das lebenslängliche Interview"
Farblithographie
1969
56 x 45 cm
Wv. Mourlot 642
46/100
signiert und nummeriert



Joan Miró

1893 - 1983

Homenatge a Joan Prats
Farblithographie
1971
65 x 86 cm
Wv. Mourlot 713
Ex. 16/75
signiert und nummeriert



Joan Miró

1893 - 1983

Homenatge a Joan Prats
Farblithographie
1971
65 x 86 cm
Wv. Mourlot 705
Ex. 38/75
signiert und nummeriert



Joan Miró

1893 - 1983

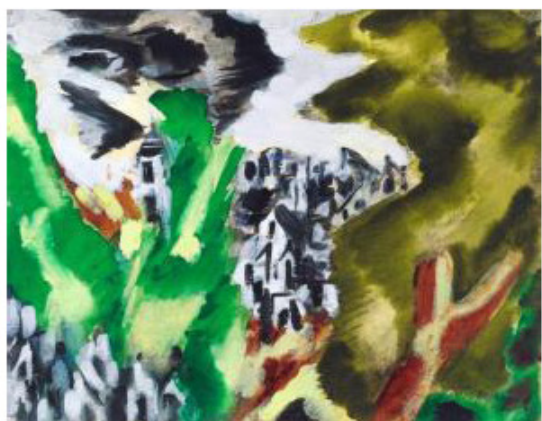
Homenatge a Joan Prats
Farblithographie
1971
65 x 86 cm
Wv. Mourlot 709
Ex. 16/75
signiert und nummeriert



E. W. Nay

1902 - 1968

Blaue Obsternte
Gouache auf Karton
1945
21 x 27,8 cm
signiert und datiert oben links



E. W. Nay

1902 - 1968

Die graue Stadt
Gouache
1942
17,5 x 22,5 cm
signiert und datiert unten rechts



E. W. Nay

1902 - 1968

Phantasie
Öl auf Leinwand
1952

100 x 120 cm
WV Scheibler 640

signiert und datiert unten rechts, rücks. signiert, datiert und betitel



E. W. Nay

1902 - 1968

Farblitho 1964 - 3
Farblithographie
1964 - 3

63 x 48 cm
Wv. Gabler 73
Ex. 55/70

signiert und nummeriert

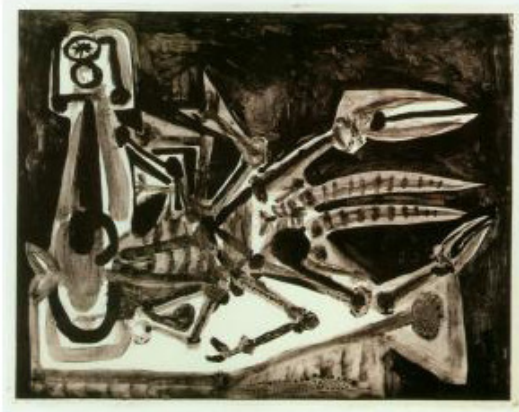


E. W. Nay

1902 - 1968

ohne Titel
Kohlezeichnung
1959

70 x 50 cm
signiert und datiert unten rechts



Pablo Picasso

1881 - 1973

Le Homard
Lithographie
1957
54,5 x 70 cm
Wv. Bloch 584, Mourlot 143
Ex. 48/50
signiert



Pablo Picasso

1881 - 1973

L'Etreinte / Etreinte VIII
Radierung
23 octobre 1963
35 x 43 cm
Wv. Bloch 1116, Baer 1110/B/b
Ex. 40/50
signiert



Pablo Picasso

1881 - 1973

L'Etreinte, II
Linolschnitt
1963
53 x 65 cm
Wv. Bloch 1151
Ex. 20/50
signiert und nummeriert



Pablo Picasso

1881 - 1973

Minotaure et Femme derrière un Rideau
Radierung
1933
19,3 x 26,7 cm
Wv. Bloch 199, Geiser 367/II
Suite Vollard Bl. 91, Papier
mit Wasserzeichen Vollard,
Prov. Slg. Henri M. Petiet, Paris
signiert



Pablo Picasso

1881 - 1973

La colombe en vol, fond noir
Lithographie
1958
49,5 x 64,5 cm
Wv Bloch 676, Mourlot 190
Ex. 14/50
signiert



Pablo Picasso

1881 - 1973

Au Bain
Radierung
1960
31,3 x 22,3 cm
Wv. Bloch 136, Geiser 201/B/c
Suite Vollard Bl. 3, auf großem
Papier Vergé de Montval
signiert



Pablo Picasso

1881 - 1973

Homme barbu couronné de Vigne
Farblinolschnitt
1962
34,8 x 26,7 cm
Wv. Bloch 1089, Baer 1310/M/B/a
Ex. 49/50
signiert



Pablo Picasso

1881 - 1973

Picador et Cheval
Farblinolschnitt
1959
64 x 53,5 cm
Wv. Bloch 912, Baer 1237/B/a
Ex. 21/50
signiert und nummeriert



Pablo Picasso

1881 - 1973

Profil en Trois Couleurs
Farblithographie auf Richard de Bas
28 novembre 1956
51 x 42 cm
Wv. Bloch 826, Mourlot 288
Ex. 2/50
signiert



Serge Poliakoff

1900 - 1969

Composition rouge et verte
Farbradierung
1962
62 x 46 cm
Wv. Rivière XI
Ex. 2/50
signiert und nummeriert



Serge Poliakoff

1900 - 1969

Composition verte et jaune
Farblithographie
1966
Wv. Rivière 60
Ex. 26/75
signiert



Serge Poliakoff

1900 - 1969

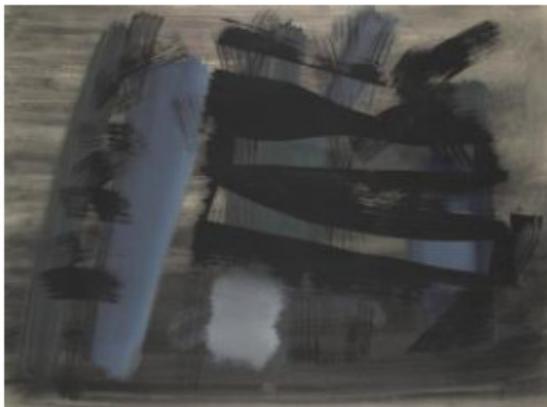
Komposition in Blau, Gelb und Grau
Farblithographie
1958
49 x 64,5 cm
Wv. Rivière 16
Ex. 82/100
signiert und numeriert



Hans Uhlmann

1900 - 1975

Stahlskulptur
Stahl, schwarz getönt
1958
26 x 36 x 42 cm
Wv. Lehmann-Brockhaus 150



Fritz Winter

1905 - 1976

In Blau
Öl auf Papier auf Leinwand aufgezogen
1955
75 x 100 cm
Wv. Lohberg 1930
signiert und datiert unten rechts